



GH cube

Mit den Anforderungen des Kunden im Fokus und wegweisenden Ideen im Kopf entwickelt und verkauft das Unternehmen, seit Gründung durch Dieter Ramsauer 1991, innovative mechanische und mechatronische Verschluss- und Scharnierlösungen sowie Verbindungselemente.

Durch eine hohe Anzahl an Patenten und eine internationale Ausrichtung, hat sich das Unternehmen zu einem der weltweit führenden Technologie- und Systemanbieter in diesem Bereich entwickelt.

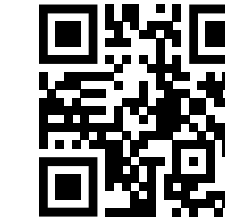
Die Produktpalette von DIRAK umfasst insgesamt über 5.000 Standardartikel. Ist für den Kunden dennoch nicht die richtige Lösung dabei, konstruiert das Unternehmen ein passendes Produkt, das präzise auf die jeweilige Anwendung zugeschnitten ist. Im hauseigenen Prüflabor, der Produktvalidierung, wird getestet, ob die Produkte für die entsprechenden Anwendungen geeignet sind.

Durch Vertriebseinheiten und Produktionsstätten in Europa, Asien und den USA weist das familiengeführte Unternehmen mit insgesamt über 600 Mitarbeitern ein Höchstmaß an globaler Verfügbarkeit auf, bei dem eine ausführliche und prozessorientierte Beratung sowie ein hoher Qualitätsanspruch im Vordergrund stehen. Somit ist von der Idee bis zur Auftragsbefreiung immer ein greifbarer Ansprechpartner in der Nähe.

The screenshot shows the iWald website with a navigation bar at the top containing: Global home, News, Über uns, Jobs, Partner, FQA, Kontakt: info@globalhome-trading.de, and the iWald logo. Below the navigation bar are ten product category cards, each with a logo, a list of bullet points, an image, and a 'mehr lesen' link.

- GH container** (WENKER): erfahrene, internationale Generalunternehmer im Bereich Anlagen- und Modulbau; wir produzieren fast abgerundete Tüte- und Korpelösungen für die Automobilindustrie, die Schiffe, den Flugzeugbau und den hybriden, modularen Wohnungsbau; unsere Produkte werden exakt nach Maß, in-House gefertigt, gelagert, angetrieben und montiert und sind DM-zertifiziert und verfügen über höchste Druck- und Schweißgeschichten. www.wenker.de
- GH cube** (DIRAK): Erden zur Durchverriegelung der Transport-Cubes. www.dirak.com
- GH box** (Werbetchnik Hilker): Entwicklung eines standardisierten Kleinstcontainers mit Europalettenabmessungen; Entwicklung von Transportboxen sowie passgenau und abweisbar. www.werbetchnik-hilker.de
- GH etrailer** (HEIMANN): Entwicklung eines Trailers mit eigenem Push-Kontrollsystem als Baustein des intermodalen Verkehrs; die neue Flexibilität auf der 'letzten Meile' für selbstverlastbare Transporter. www.heimann-gmbh.de
- GH microhub** (HEIMANN): Abstellfahrzeug zum Transport eines City-Hubs; Entwicklung eines City-Hubs für automatisierten Warenumschlag. www.heimann-fahrzeugbau.de
- GH logistic** (FIEGE): smarte digital gesteuerte Lieferprozesse für Transporter in Echtzeit; unkomplizierte und superschnelle Anbindung über API, Webportal, CSV; individuelle Kundeninteraktion für maximalen Zusatzenutzen. www.fiege.com
- GH management** (GH Systems): Konzeptionierung iWALD-Projekte; Management von Teams; Authentifizierungssystem Security. www.ghsystem.de
- GH locallogistic** (Brief und mehr): als Projektpartner testen wir auf der LAST MILE universell die Brief-Logistik; mit 55 Mio. Sendungen p.a. sind wir der größte private Briefdienstleister in der Region; als Tochterunternehmen der Lenzing Media haben wir auch die Paketverteilung im Qualitätszertifikat nach DIN ISO 9001 sowie umweltzertifiziert nach DIN ISO 14001. www.briefundmehr.de
- GH engineering** (pmh): Konstruktion und Entwicklung; Identifizierung und Engineering; 3D-Simulation. www.buchenfort.de
- GH science** (DUISBURG ESSEN): die Ermittlung und Abbildung einer Prozesskette; die Simulationen zu dem Einsatz der GH Box im gesamten System; die letzte Meile Simulation & Auswertung der Last Cases. www.uni-due.de/tul

At the bottom of the screenshot are logos for: Die Landesregierung Nordrhein-Westfalen, gefördert durch, EUROPÄISCHE UNION Investition in unsere Zukunft Europäischer Fonds für regionale Entwicklung, and 2022 EFRE NRW Investition in Wachstum und Beschäftigung.



GH cube



DIRAK Dieter Ramsauer
Konstruktionselemente GmbH
Königsfelder Straße 1
58256 Ennepetal

Tel.: +49 2333 837-0
Fax: +49 2333 837-103
info@dirak.de
www.dirak.com





Der globale sowie lokale Stückgutverkehr benötigt nach umfangreichen Recherchen eine durchgängige Umschlagslösung welche die zugehörige Ladungssicherung mitbringt. In Zeiten von globalem Internethandel fehlte die genormte Güterumschlagstechnologie, um den neuen logistischen Anforderungen gerecht zu werden. Daher wurde eine Lösung entwickelt, die es ermöglicht, Kleincontainer mit allen Verkehrsgütern zu transportieren. Wichtig ist hierbei, dass die Ladung der Kleincontainer gesichert ist und sich die Boxen stapeln lassen.



Der GH cube ist das Basis-Eckenelement der neuartigen Kleincontainerlösung. Die entwickelten Systemecken bilden wie im ISO-Großcontainer das Aufnahme- und Sicherungsmittel von Logistikeinheiten. Dank dieser Ecken ist es möglich, die Boxen zu tragen und zukünftig automatisiert im Logistikprozess einzubinden.

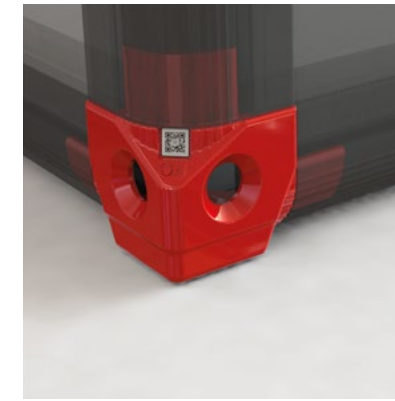
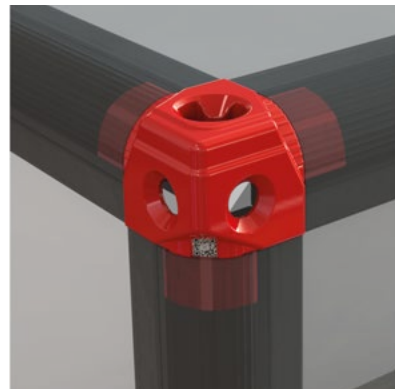
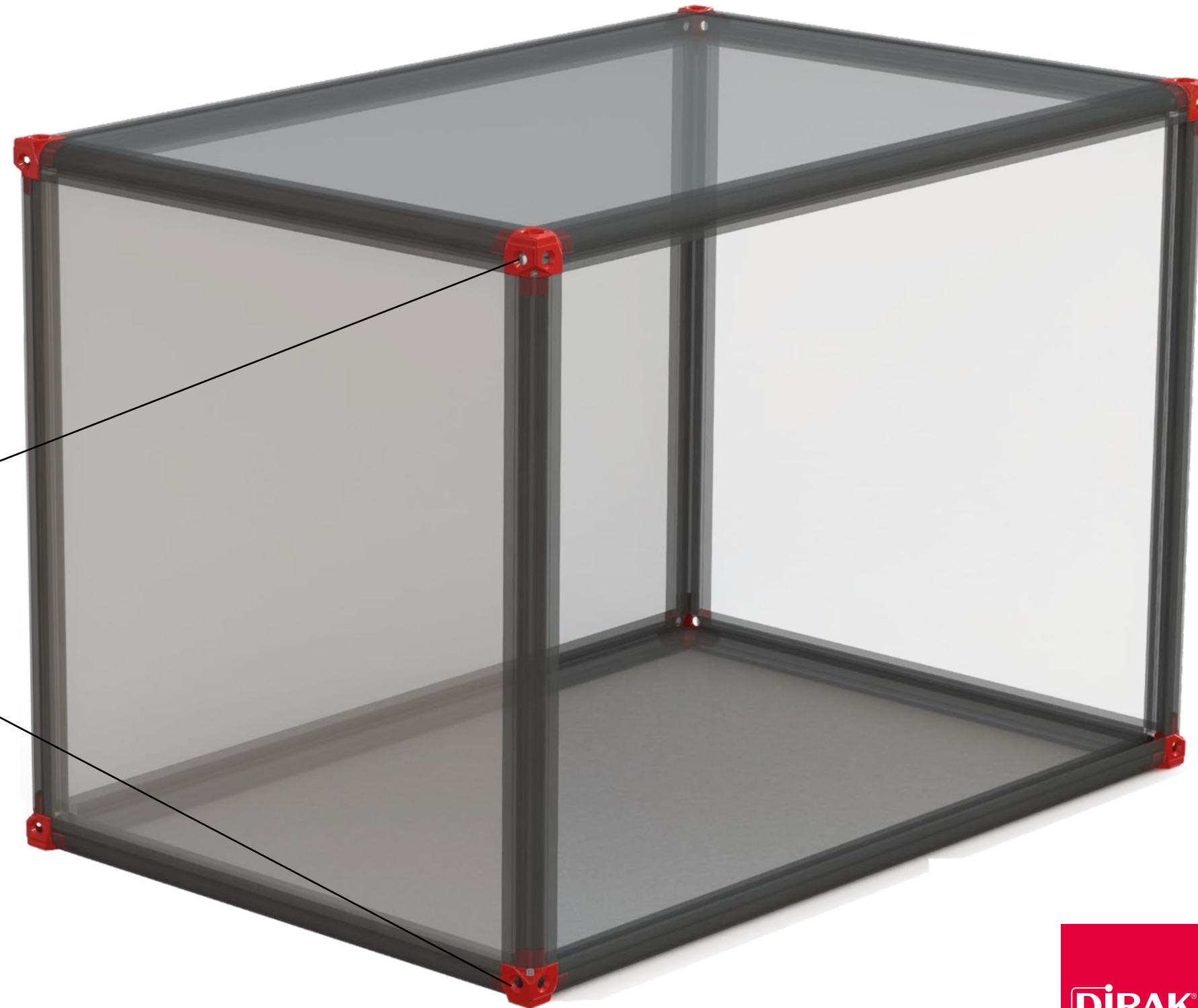
Je nach Bedürfnis des Kunden sind die Boxen sowie die Eckenelemente in den Werkstoffen Edelstahl, Aluminium und auch als Kunststoffspritzguss möglich.



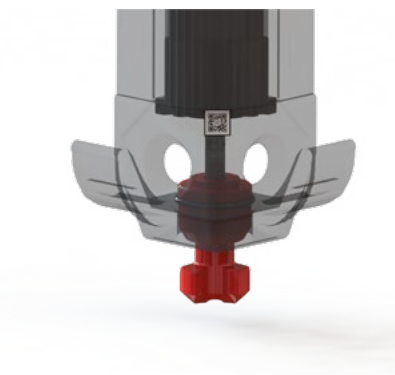
Um die Boxen auch in den herkömmlichen Stapelverkehr einbinden zu können, wurden neben den Eckenelementen ergänzende Varianten zum Aufschrauben entwickelt. Um die Rückverfolgbarkeit der Boxen zu gewährleisten, werden die Elemente mit einem von GH system entwickelten Authentifizierungscode gesichert. Dieser ist als QR-Code installiert. Darüber hinaus lassen sich die Boxen mithilfe dieser Varianten auch mit GH Paletten transportieren. Damit die Sicherheitsanforderungen in der Logistik sicher gestellt werden können, sind alle Systemecken eindeutig authentifizierbar geschützt.



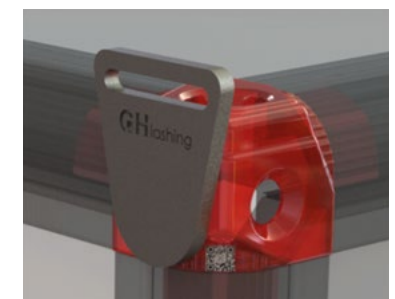
GH cube



Die Systemecken sind gemäß Kundenanforderung am Anschluss variabel. Es können Anschlüsse zu Aluprofilen, Stahlprofilen oder auch zum direkten Einlegen in große Box-Spritzgusswerkzeuge realisiert werden. Der GH cube „OBEN“ bildet den Tragverschluss für das Anheben der GH box. Eine spezielle und patentierte Aufnahmelösung garantiert ein sicheres Tragen der Boxen auch als Lastmittel. Die Anlageflächen der Seiten und auch der Oberseite sind speziell ausgeformt. Zum leichten Arretieren wurden Zentrierkegel integriert. Seitlich befinden sich Kegelbohrungen zum schnellen und einfachen Sichern von Boxen mit herkömmlichen Ladungssicherungsprodukten.



Der GH cube „UNTEN“ ist als tragende Systemecke ausgeführt. Ebenfalls sind seitliche Kegelbohrungen zum einfachen Fixieren der Boxen im Transport integriert. Damit die Boxen, anders als bei den großen ISO-Containern, automatisiert gehandelt werden können, sind selbstsichernde Durchverrieglungsbozen integriert.



Der GH cube wurde so konzipiert, dass Griffe seitlich in die Löcher der Eckenelemente eingehängt werden können. So lassen sich leere Boxen bequem tragen. Darüber hinaus können die Boxen mithilfe der Griffe einfach und sicher gestapelt oder geschoben werden. Die Ausführung ist mit gummierten Oberflächen ausgestattet. Ebenso wurden Zurrlaschen entwickelt, die zum Ladungssichern mit Spanngurten eingesetzt werden können.